

Spülbecken Rund

Edelstahlspülen

Code: 1130 060



EINZELHEITEN

Einbaurand Flächenbündig | FTS

Material Edelstahl AISI 304

Textur Gebürstet

Finish Spazzolato Foster

Basis 45 cm

Abmessungen \varnothing 425

Beckengröße \varnothing 380mm

Anzahl der Becken 1 Becken

Einbauöffnung Siehe Datenblatt (für alle FT/FTS- und Unterbau-Modelle)

Serienmäßige Ausstattung Befestigungshaken, Dichtung, Abfluss, Überlauf und Siphon, im Karton verpackt

Mischbatteriebohrungen Standardmäßig ohne Bohrung

Abtropffläche Nein

Anmerkungen: Foster gebürstetes Waschbecken mit hochwirksamer konzentrischer Politur

MERKMALE

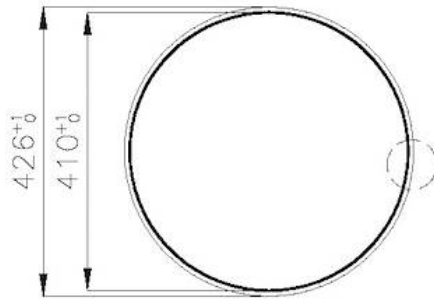
ABFLUSS 3,5" BASKET Der Ablauf ist mit einem großen 3,5-Zoll-Abfluss mit praktischem Korbverschluss ausgestattet, der verhindert, dass Feststoffe in den Abfluss fließen.

MEHR WERT Foster verwendet höhere Stahlstärken als andere Hersteller im Durchschnitt verwenden. Dank unserer langjährigen Erfahrung sind wir in der Lage, qualitativ hochwertige und alterungsbeständigere Spülen herzustellen.

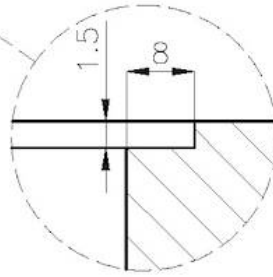
SPÜLBECKEN Stahlstärke 1 mm. Eine beachtliche Dicke, die maximale Robustheit für Spülen garantiert, die die Zeichen der Zeit nicht kennen.

TECHNISCHE DATEN

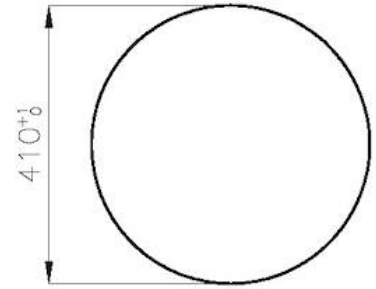
FT



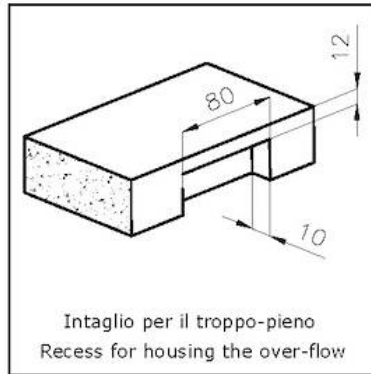
Cut out size
Dimensioni per foratura top



FTS



Cut out size
Dimensioni per foratura top



Intaglio per il troppo-pieno
Recess for housing the over-flow

GALERIE



OPTIONALES ZUBEHÖR



Schneidebrett aus Iroko-Holz
8648 002

PAARUNGEN



Mischbatterie KS Plus
8522 000

OPTIONALE AUTOMATISCHE ABLAUFGARNITUR



Automatischer Abfluss
8407 000



Automatischer Abfluss
8407 100



Automatischer Abfluss LIRA
8407 102



Automatischer Abfluss LIRA
8407 103